

Селекционно-племенной центр "Возрождение"

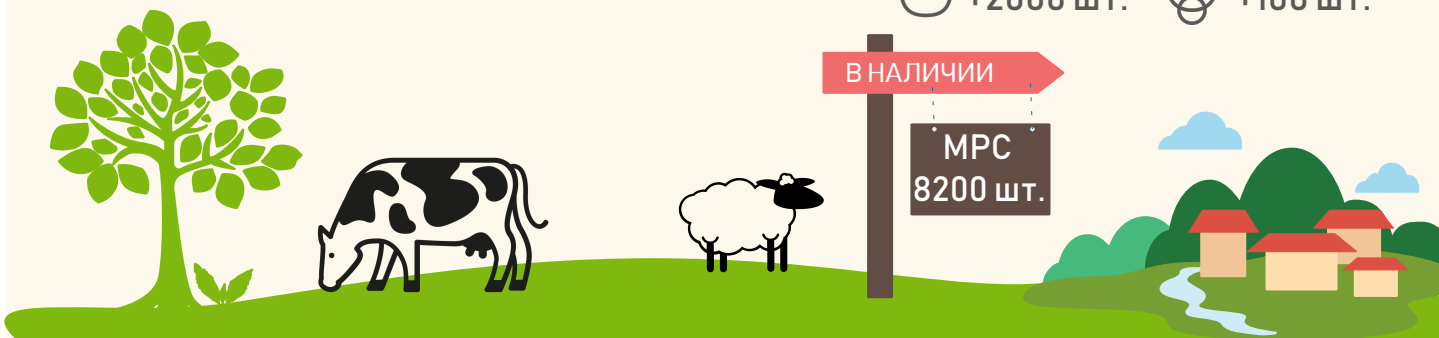
ТРЕБУЕТСЯ:



МРС
+2000 шт.



КРС
+100 шт.



ПОКАЗАТЕЛИ
ПРОЕКТА

60,5 млн.руб.
Общая стоимость
проекта

от **24** мес.
Срок окупаемости
проекта

65,04 млн.руб.
Прогноз налоговых
выплат за 5 лет
деятельности
предприятия.

Количество новых
рабочих мест

1ый год



48 человек

5 лет
Условный
жизненный цикл

21% Налог на
прибыль

79% Социальные
отчисления

При дальнейшем развитии - до 300 человек



1070 млн.руб.
Чистый
агрегированный доход

от **24** мес.
Прогнозный срок
окупаемости

от **24** мес.
Срок окупаемости с
учетом
дисконтирования

Прибыль инвестора при владении доли
(49%) за 5 лет составит

430,61 млн.руб.

Общий экономический
эффект

821,6 млн.руб.

ДЛЯ ОРГАНИЗАЦИИ ПРОЕКТА НЕОБХОДИМО

Арендовать/купить
территорию для
создания СПК
"Возрождение"



Построить
здание



Купить 10000 га
земли



Нанять
персонал



Провести ремонт и
техническое
оснащение территории



Заказать
оборудование,
доставить его и
установить



Провести
пусконаладочные
работы



Результаты реализации проекта

1 Создание дополнительных рабочих мест

2 Сохранение генофонда с/х животных

3 Создание высокопродуктивных маточных стад

4 Увеличение производства животноводческой продукции

5 Повышение генетического потенциала с/х животных

6 Поступление налоговых платежей в бюджеты всех уровней

7 Увеличение удельного веса племенного поголовья в общей численности скота

8 Расширение сети пунктов по искусственному осеменению с/х животных, в том числе по оказанию услуг населению

9 Увеличение охвата искусственным осеменением маточного поголовья скота

10 Повышение эффективности и конкурентоспособности животноводства Республики Дагестан

11 Финансовые и личные вложения принесут прибыль, а проект будет выполнять свою непосредственную задачу, необходимую обществу в течение десятилетий

Для того, чтобы реализовать проект НЕОБХОДИМО



Рассмотреть источники доходов проекта



Рассмотреть статьи расходов проекта



Определить потребность в финансировании проекта

ДОХОДЫ ПРОЕКТА

Доходы селекционно-племенного центра "Возрождение" формируются из:

■ доходов от реализации КРС и МРС

Наименование услуги	Стоимость за голову
Реализация КРС	
Быки	250 рублей
Коровы	350 рублей
Телята	300 рублей
Осеменение	250 рублей
Реализация МРС	
Бараны	400 рублей
Овца + ягненок	2 500 рублей
Ягнята	3 500 рублей

РАСХОДЫ ПРОЕКТА

1 Переменные и постоянные издержки проекта

2 Зарботная плата обслуживающего персонала

3 Капитальные затраты для запуска проекта

СЕЛЕКЦИОННО-ПЛЕМЕННОЙ ЦЕНТР ВОЗРОЖДЕНИЕ



ПРОЕКТОМ ПРЕДУСМАТРИВАЕТСЯ:



5 млн.руб.

Приобретение лаборатории для определения качества шерсти (1 комплект)



1 млн.руб.

Мобильные установки для перевозки азота и глубокозамороженного семени



60,5 млн.руб.

Капитальный ремонт и реконструкция существующих объектов



5 млн.руб.

Приобретение лаборатории иммуногенетики



2 млн.руб.

Приобретение комплектов оборудования для организации искусственного осеменения животных



Приобретение молодняка высокопродуктивного поголовья животных разных пород для испытания по собственной продуктивности

11 млн.руб.
КРС

14 млн.руб.
МРС

43-3
тыс.руб. млн.руб.

Ежемесячные расходы

с **24** мес.

Начинается точка безубыточности

60,5 млн.руб.

Необходимо для реализации проекта

ФИНАНСОВО-ЭКОНОМИЧЕСКОЕ
ОБОСНОВАНИЕ
ИНВЕСТИЦИЙ

Чистая прибыль составит

822 млн.руб.

В этот период первая сумма прибыли составит

43,5 млн.руб.

Валовая прибыль составит

1070 млн.руб.

Прибыль инвестора составит

431 млн.руб.



КОНТАКТЫ

